



## O Homem, a natureza e a história

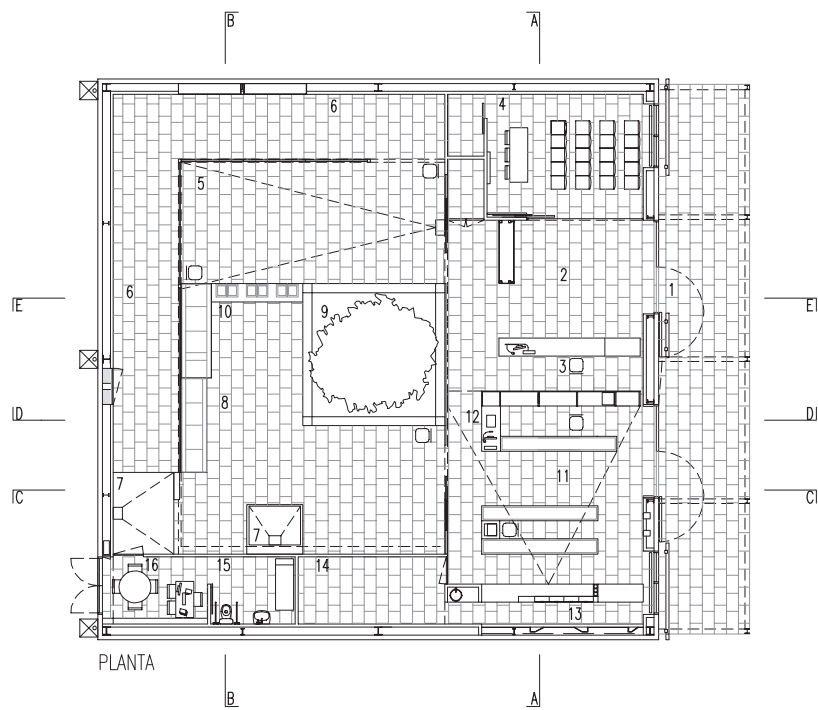
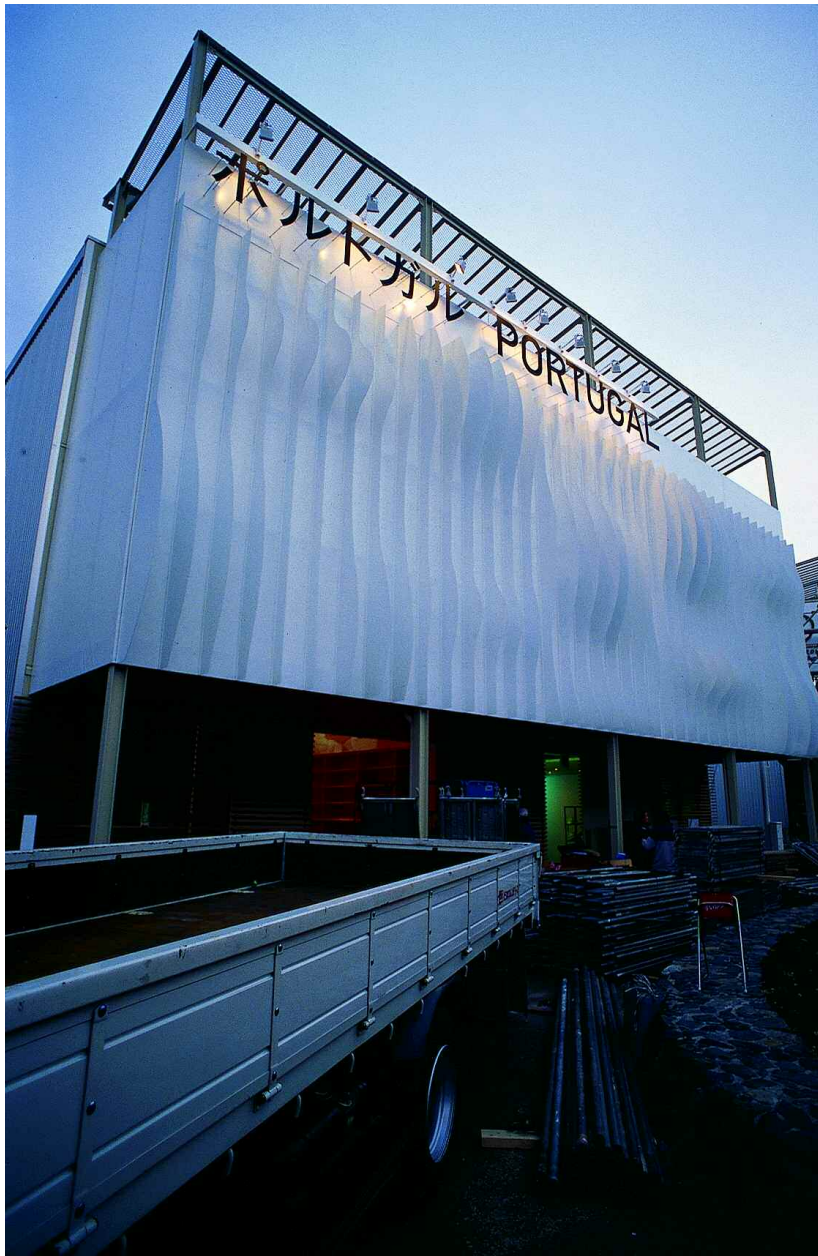
"A Natureza e a História" é o tema do Pavilhão de Portugal na Expo Aichi 2005, a decorrer naquela cidade japonesa até ao próximo dia 25 de Setembro

Com a direcção de projecto entregue ao gabinete de Henrique Cayatte e a arquitectura ao ateliê de Victor Mestre e Sofia Aleixo, o Pavilhão de Portugal na exposição de Aichi foi concebido com a preocupação de ser reduzido ao mínimo o tipo de materiais, recorrendo-se a pavimento de xisto, paredes revestidas a aglomerado negro de cortiça e equipamento em madeira.

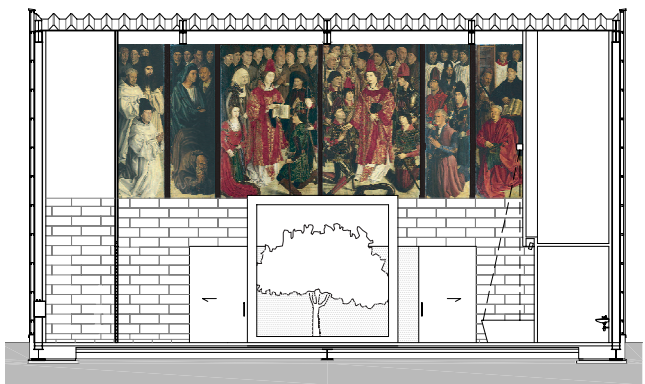
De acordo com a respectiva memória descritiva, "pretendeu-se tirar partido da tecnologia, nomeadamente de uma iluminação cénica, som direccionado e recursos multimédia, de modo a evitar uma mera exposição de objectos, privilegiando a interacção com o visitante, para que este sinta que a sua presença é parte integrante do discurso expositivo".

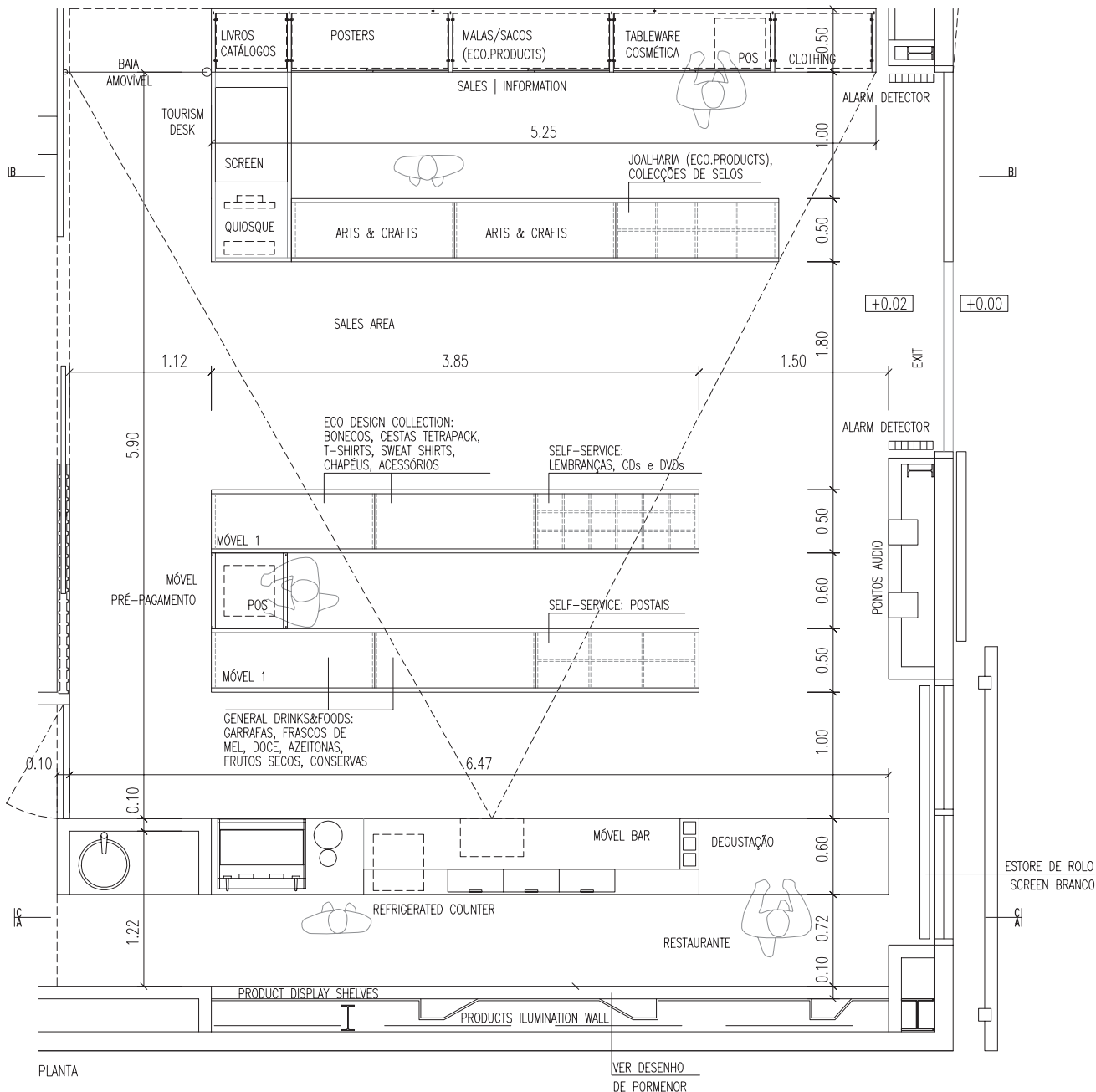
A fachada do pavilhão simula o movimento das ondas, sendo acompanhada de um ambiente sonoro de mar, promovendo um primeiro contacto com o que pode ser visto no interior. No átrio, quatro





- |  |                            |
|--|----------------------------|
| 1. ENTRADA [SOM DO MAR]                    | 9. SOBREIRO                |
| 2. ÁTRIO DOS QUATRO ELEMENTOS              | 10. LIVROS INTERACTIVOS    |
| 3. RECEPÇÃO                                | 11. LOJA                   |
| 4. SALA DA NATUREZA [SEMINÁRIOS]           | 12. TURISMO                |
| 5. FILME [CHRISTIAN BOUSTAN]               | 13. RESTAURANTE            |
| 6. PERCURSO EXPOSITIVO [PORTUGAL   JAPÃO]  | 14. ARMAZÉM                |
| 6.A DICIONÁRIO                             | 15. SANITÁRIO MULTIFUNÇÕES |
| 7. ZONA INTERACTIVA [AMBIENTE]             | 16. APOIO ADMINISTRATIVO   |
| 8. OBJECTOS DE DESIGN UTILIZANDO A CORTIÇA |                            |





## FICHA TÉCNICA

## CONSTRUÇÃO, PRODUÇÃO

**E COORDENAÇÃO DA EQUIPA:** Multitem, Design e Construção de Espaços, S. A. e The joint venture between NHK Promotions Co., Ltd. and Nitten Co., Ltd.

– com José Castro, Luísa Atouguia e Pedro Castro

**DIRECÇÃO DE PROJECTO:** Henrique Cayatte

**DESIGN DE EXPOSIÇÃO E CONTEÚDOS:** Atelier

Henrique Cayatte – com Ana Machado, Mónica Lameiro,

Pedro Gonçalves, Sara Aguiar e Susana Cruz

ARQUITECTURA: Victor Mestre | Sofia Aleixo, Arquitectos

– com Nuno Gaspar, Ana Abrantes e Catarina Ferreira

**WEBDESIGN:** Catarina Afonso

fotografias representam os quatro elementos: o Cabo da Roca, como ponto mais ocidental da Europa, a paisagem protegida da Vinha da ilha do Pico, nos Açores, classificada em 2004 Património da Humanidade, a Floresta Laurissilva da Madeira e, por último, os céus de Portugal, espelhando a luz meridional que nos caracteriza.

Na zona expositiva pode observar-se uma galeria de retratos de portugueses que introduziram no Japão novas espécies animais e vegetais, e na zona central um sobreiro em tamanho de árvore adulta, que funciona para explicitar de modo didático o ciclo da cortiça, integrando produtos resultantes da sua transformação. Paralelamente, uma exposição de peças feitas em cortiça por designers portugueses demonstra outras possibilidades.

À saída do pavilhão, o visitante pode admirar uma representação dos famosos painéis de São Vicente.

